

# MINI-COMB ITM



## Caractéristiques techniques :

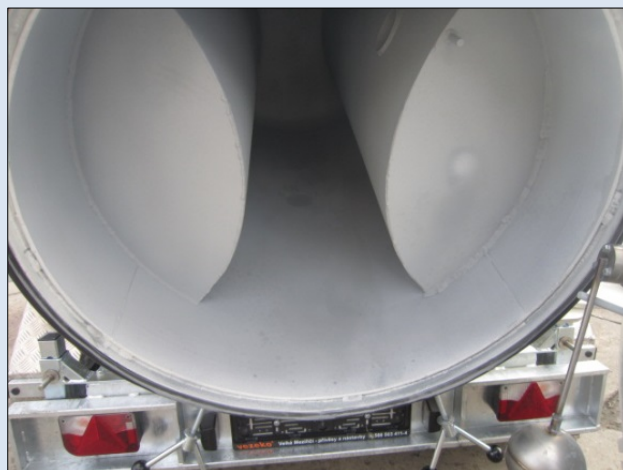
- Cuve en acier galvanisé – contenu en fonction du poids total de la remorque, de la camionnette ou du camion
- Compartiment boues : 1200 litres (modèle ci-dessus)
- Compartiment eau propre : 500 litres (modèle ci-dessus)
- Evacuation des boues : basculement par vérin
- Enrouleur hydraulique avec guidage manuel : tuyau HP 60 m ½"
- Pompe à vide Jurop PN45 – 270 m<sup>3</sup>/h
- Pompe HP Speck NP25 – 50 litres/min @ 140 bars – pression réglable
- Bras pivotant pour avaloirs
- Moteur auxiliaire Kubota D 1105T - 33 cv
- 2 vannes de remplissage manuelles
- Éclairage arrière
- Coffres latéraux





**Moteur Kubota D 1105T – 33cv**

**Compartiment boues : 1200 litres  
Compartiment eau : 500 litres répartis  
latéralement pour une meilleure stabilité**



**Vidange : basculement par vérin manuel  
ou par groupe hydraulique**

**Tableau de commande**



**Cet équipement peut être mis :**

- Sur remorque 3500 kg pta
- Sur châssis-palette pour camion benne
- Fixe sur camionnette 3500kg permis B avec cuve 800 L boues – 300 L eau